

Ergebnisse der Lehrveranstaltungsevaluation im WiSe 2010/2011

Von den **insgesamt 113** im vergangenen Wintersemester 2010/2011 am Psychologischen Institut durchgeführten Lehrveranstaltungen wurden **43** zentral über die Stelle des Qualitätsmanagers evaluiert. Das entspricht einer Beteiligung von **38%**.

Um einen Überblick über die Qualität der im Wintersemester 2010/2011 am PI durchgeführten Veranstaltungen aus der Sicht der Studierenden zu geben, sind auf den folgenden Seiten ausgewählte Ergebnisse der Lehrveranstaltungsevaluation dargestellt. Die veröffentlichten Daten umfassen die Mittelwerte der Lehrveranstaltungen in den drei Globalbeurteilungen „**Subjektiver Lernzuwachs**“, „**Interessenzuwachs**“ und „**Gesamtnote**“, jeweils getrennt nach Veranstaltungstyp (Vorlesung, Seminar, Praktikum).

Die Ergebnisse sind in Form anonymisierter Vergleichsdiagramme dargestellt, wobei auf der X-Achse jeweils die evaluierten Lehrveranstaltungen und auf der Y-Achse deren Mittelwert in einer der drei Globalbeurteilungen abgetragen sind. Durch die anonymisierte Darstellungsform wird verhindert, die Veranstaltungen an den Enden Vergleichsdiagramme öffentlich zu stigmatisieren.

Zum Vergleich der Veranstaltungen aus dem Basisangebot des PI mit den **zusätzlichen, aus Studiengebühren finanzierten Veranstaltungen**, sind diese zusätzlichen Veranstaltungen durch **rote Balken** gekennzeichnet.

Bitte beachten Sie bei der Interpretation Vergleichsdiagramme neben den Unterschieden im Rangplatz immer auch die Höhe der Mittelwerte sowie deren Minima und Maxima.

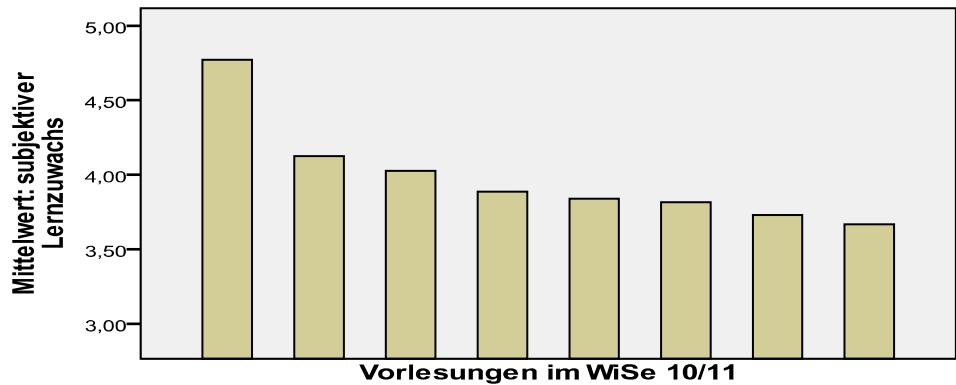
LVE: Vergleichsdiagramme der evaluierten Vorlesungen im WiSe 2010/11

Anzahl angebotener Vorlesungen:	17
Anzahl evaluierter Vorlesungen:	8
Prozentsatz evaluierter Vorlesungen:	47%

Subjektiver Lernzuwachs

Meinen durch diese Lehrveranstaltung erzielten Lernzuwachs empfinde ich als...

- 1=sehr niedrig
- 2=niedrig
- 3=durchschnittlich
- 4=hoch
- 5=sehr hoch

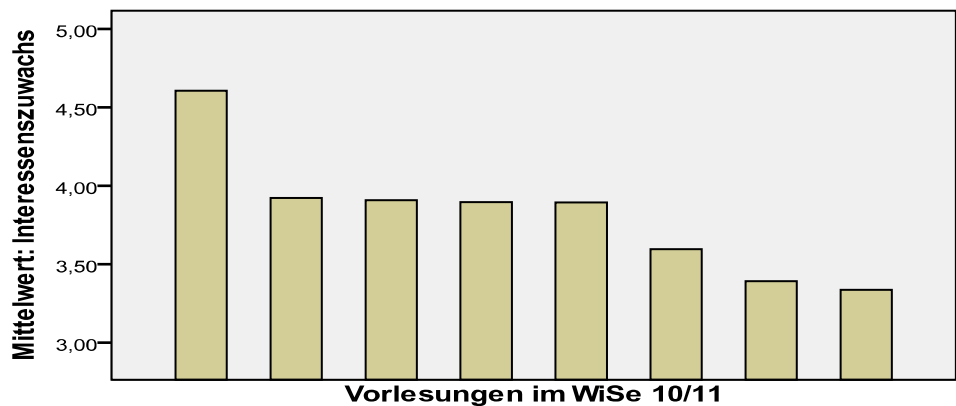


N=8 Min=3,67 Max=4,77 M=3,98 SD=0,35

Interessenszuwachs

Die Lehrveranstaltung trägt zu meinem Interesse am Thema bei

- 1=stimme gar nicht zu
- 2=stimme eher zu
- 3=teils teils
- 4=stimme eher zu
- 5=stimme voll zu

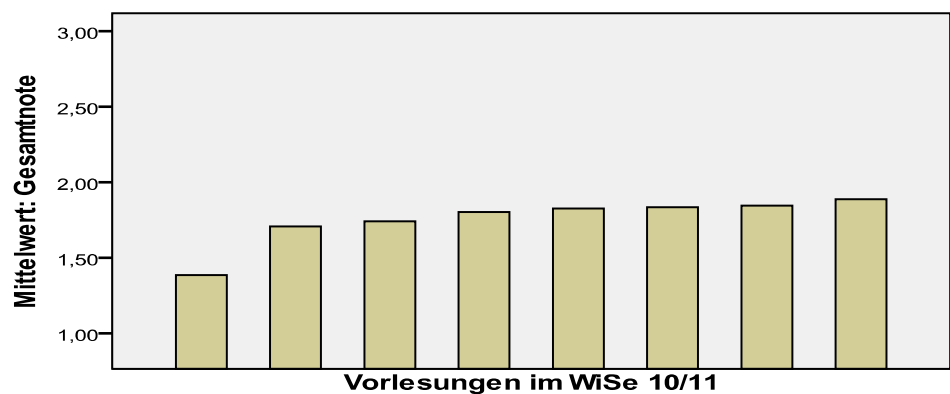


N=8 Min=3,34 Max=4,61 M=3,82 SD=0,40

Gesamtnote

Insgesamt betrachtet gebe ich der Lehrveranstaltung rückblickend folgende Note

- 1=sehr gut
- 2=gut
- 3=befriedigend
- 4=ausreichend
- 5=mangelhaft



N=8 Min=1,38 Max=1,89 M=1,75 SD=0,16

LVE: Vergleichsdiagramme der evaluierten Seminare im WiSe 2010/11

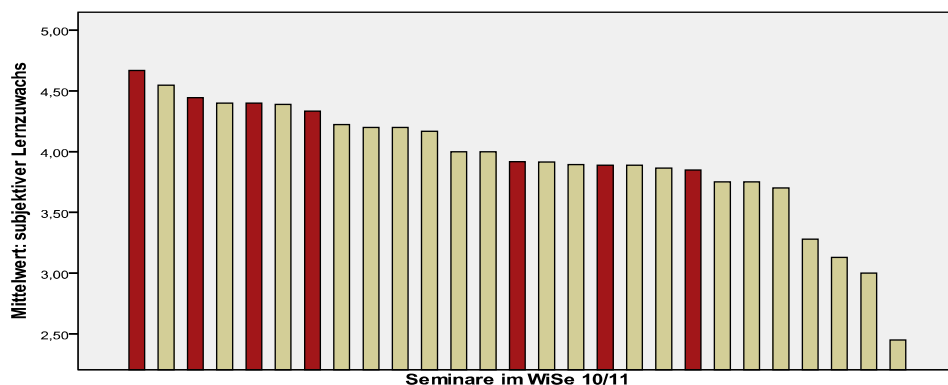
Anzahl angebotener Seminare (ca.):	67
Anzahl evaluierter Seminare:	27
Prozentsatz evaluierter Seminare (ca.):	40%

Zusätzliche aus Studiengebühren finanzierte Veranstaltungen sind durch **rote Balken** gekennzeichnet

Subjektiver Lernzuwachs

Meinen durch diese Lehrveranstaltung erzielten Lernzuwachs empfinde ich als...

- 1=sehr niedrig
- 2=niedrig
- 3=durchschnittlich
- 4=hoch
- 5=sehr hoch

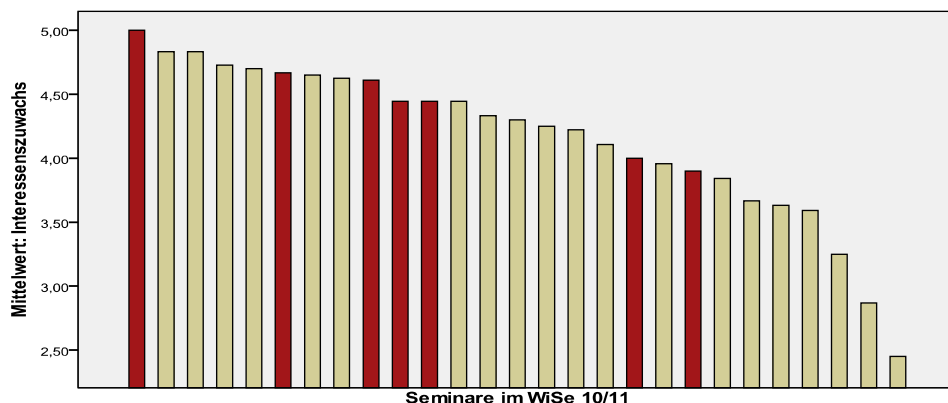


N=27 Min=2,45 Max=4,67 M=3,94 SD=0,50

Interessenzuwachs

Die Lehrveranstaltung trägt zu meinem Interesse am Thema bei

- 1=stimme gar nicht zu
- 2=stimme eher zu
- 3=teils teils
- 4=stimme eher zu
- 5=stimme voll zu

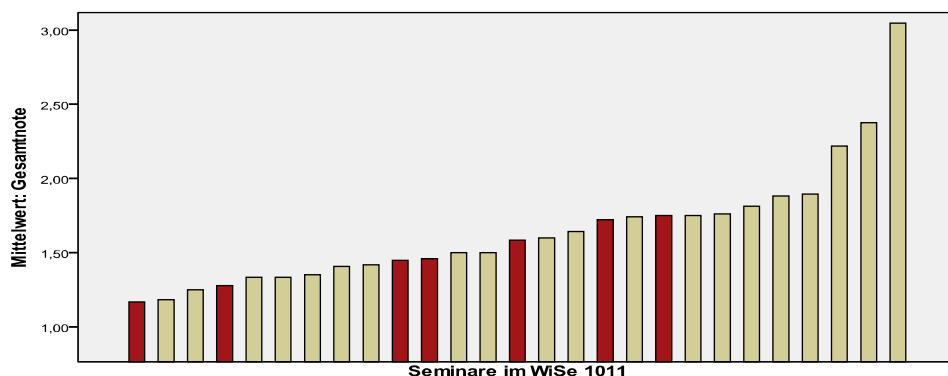


N=27 Min=2,45 Max=5,00 M=4,16 SD=0,62

Gesamtnote

Insgesamt betrachtet gebe ich der Lehrveranstaltung rückblickend folgende Note

- 1=sehr gut
- 2=gut
- 3=befriedigend
- 4=ausreichend
- 5=mangelhaft



N=27 Min=1,17 Max=3,05 M=1,64 SD=0,41

LVE: Vergleichsdiagramme der evaluierten Praktika im WiSe 2010/11

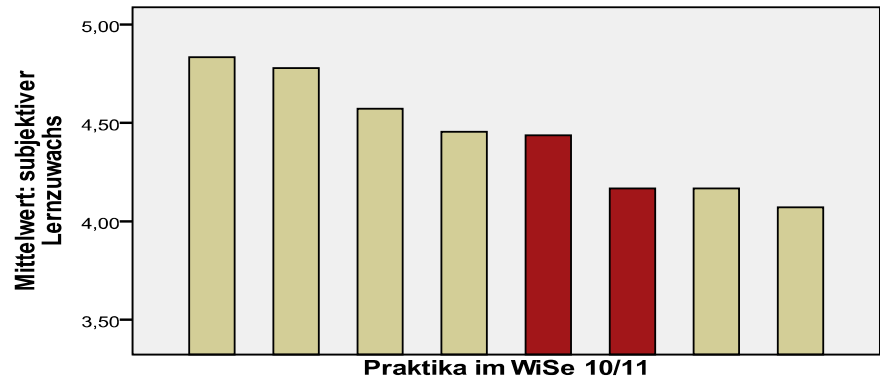
Anzahl angebotener Praktika:	13
Anzahl evaluierter Praktika:	8
Prozentsatz evaluierter Praktika:	62%

Aus Studiengebühren finanzierte zusätzliche Praktika sind durch **rote Balken** gekennzeichnet

Subjektiver Lernzuwachs

Meinen durch diese Lehrveranstaltung erzielten Lernzuwachs empfinde ich als...

- 1=sehr niedrig
- 2=niedrig
- 3=durchschnittlich
- 4=hoch
- 5=sehr hoch

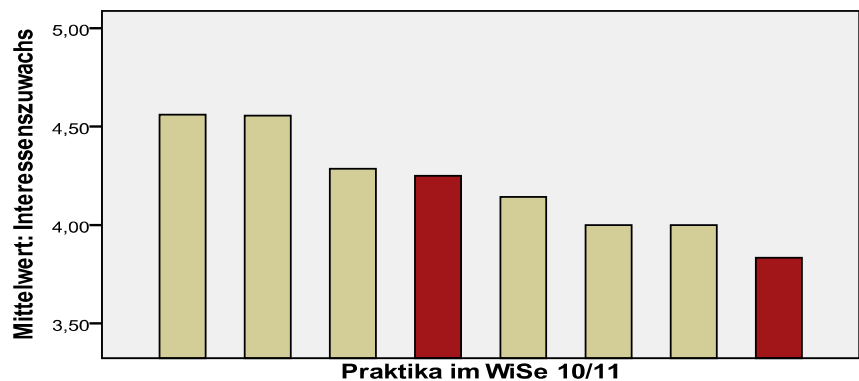


N=8 Min=4,07 Max=4,83 M=4,43 SD=0,29

Interessenzuwachs

Die Lehrveranstaltung trägt zu meinem Interesse am Thema bei

- 1=stimme gar nicht zu
- 2=stimme eher zu
- 3=teils teils
- 4=stimme eher zu
- 5=stimme voll zu

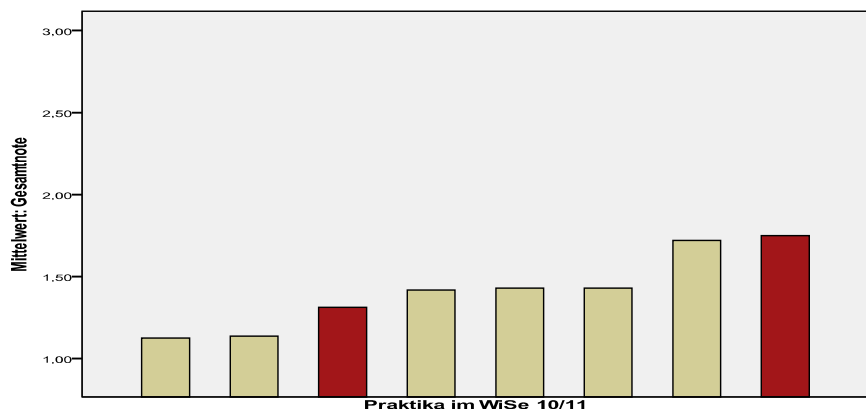


N=8 Min=3,38 Max=4,56 M=4,20 SD=0,26

Gesamtnote

Insgesamt betrachtet gebe ich der Lehrveranstaltung rückblickend folgende Note

- 1=sehr gut
- 2=gut
- 3=befriedigend
- 4=ausreichend
- 5=mangelhaft



N=8 Min=1,13 Max=1,75 M=1,41 SD=0,23