

## Ergebnisse der Lehrveranstaltungsevaluation im Sommersemester 2012

Von den **insgesamt 120** im vergangenen Sommersemester 2012 am Psychologischen Institut durchgeführten Lehrveranstaltungen wurden **51** zentral über die Stelle des Qualitätsmanagers evaluiert. Das entspricht einer Beteiligung von **42,5%**.

Um einen Überblick über die Qualität der im Sommersemester 2012 am PI durchgeführten Veranstaltungen aus der Sicht der Studierenden zu geben, sind auf den folgenden Seiten ausgewählte Ergebnisse der Lehrveranstaltungsevaluation dargestellt. Die veröffentlichten Daten umfassen die Mittelwerte der Lehrveranstaltungen in der Globalbeurteilung „**Veranstaltungsinhalte**“ sowie den Items „**Interessenszuwachs**“ und „**Gesamtnote**“, jeweils getrennt nach Veranstaltungstyp (Vorlesung, Seminar, Praktikum).

Die Ergebnisse sind in Form anonymisierter Vergleichsdiagramme dargestellt, wobei auf der X-Achse jeweils die evaluierten Lehrveranstaltungen und auf der Y-Achse deren Mittelwert in einer der drei Beurteilungen abgetragen sind. Durch die anonymisierte Darstellungsform wird verhindert, die Veranstaltungen an den Enden der Vergleichsdiagramme öffentlich zu stigmatisieren.

Zum Vergleich der Veranstaltungen aus dem Basisangebot des PI mit den **zusätzlichen, aus Studiengebühren finanzierten Veranstaltungen**, sind diese zusätzlichen Veranstaltungen durch **rote Balken** gekennzeichnet.

Bitte beachten Sie bei der Interpretation der Vergleichsdiagramme neben den Unterschieden im Rangplatz immer auch die Höhe der Mittelwerte sowie deren Minima und Maxima.

## LVE: Vergleichsdiagramme der evaluierten Vorlesungen im SoSe 2012

---

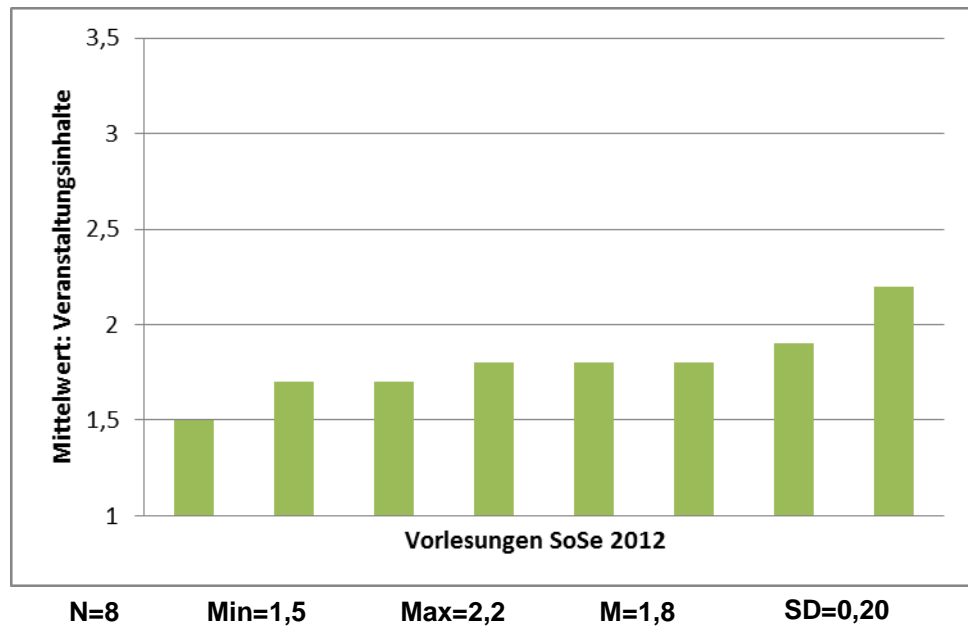
Anzahl angebotener Vorlesungen (ca.):	13
Anzahl evaluierter Vorlesungen:	8
Prozentsatz evaluierter Vorlesungen (ca.):	61,54%

---

### Globalwert Veranstaltungsinhalte

Dieser Wert setzt sich aus verschiedenen Items zu den Veranstaltungsinhalten zusammen

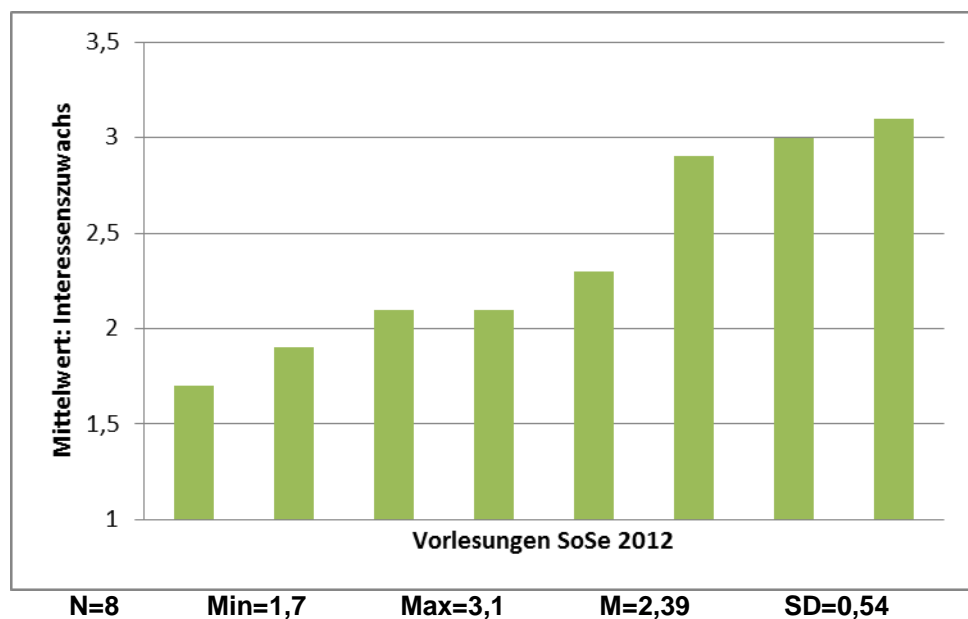
- 1= ++
- 2= +
- 3= 0
- 4= -
- 5= --



### Interessenszuwachs

Die Lehrveranstaltung hat mein Interesse an diesem Thema gesteigert

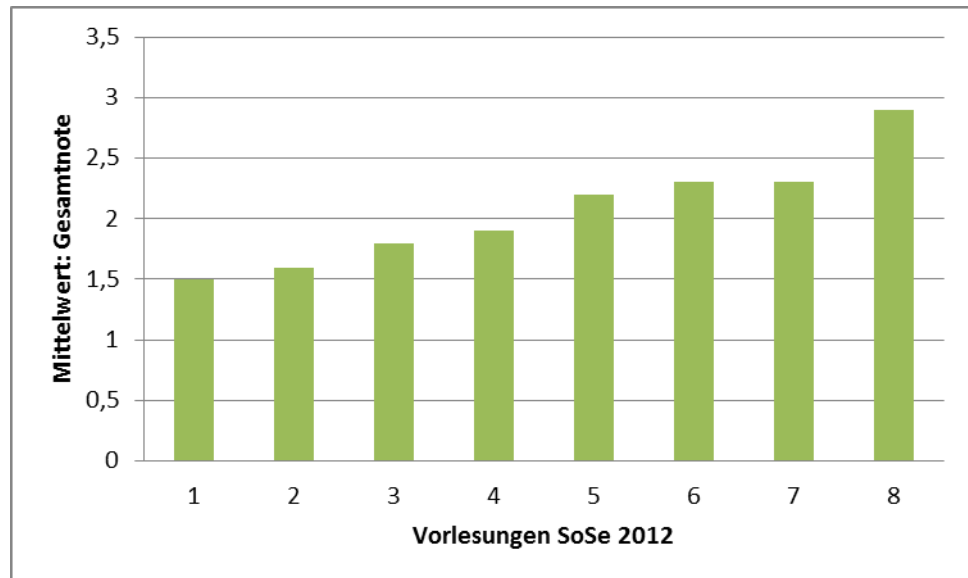
- 1=stimme voll zu
- 2=stimme eher zu
- 3=teils teils
- 4=stimme eher nicht zu
- 5=stimme gar nicht zu



## Gesamtnote

Insgesamt betrachtet gebe ich der Lehrveranstaltung rückblickend folgende Note

1=sehr gut  
2=gut  
3=befriedigend  
4=ausreichend  
5=mangelhaft



**N=8**

**Min=1,5**

**Max=2,9**

**M=2,06**

**SD=0,45**

## LVE: Vergleichsdiagramme der evaluierten Seminare im SoSe 2012

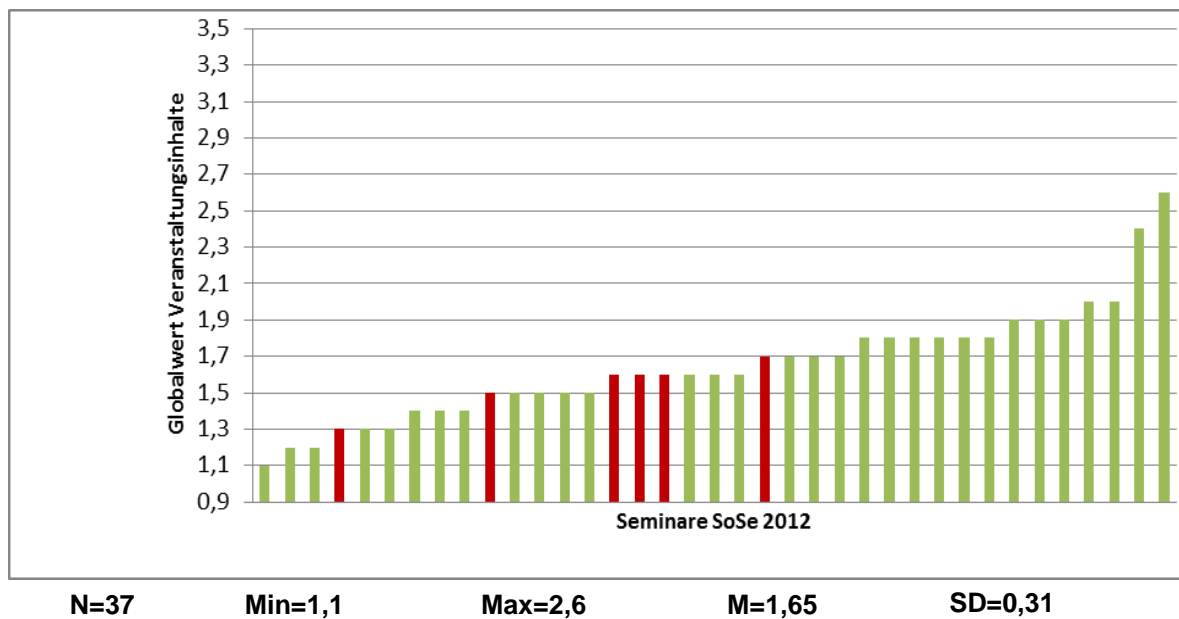
Anzahl angebotener Seminare (ca.):	64
Anzahl evaluerter Seminare:	37
Prozentsatz evaluerter Seminare (ca.):	57,81%

Zusätzliche aus Studiengebühren finanzierte Veranstaltungen sind durch **rote Balken** gekennzeichnet

### Globalwert Veranstaltungsinhalte

Dieser Wert setzt sich aus verschiedenen Items zu den Veranstaltungsinhalten zusammen

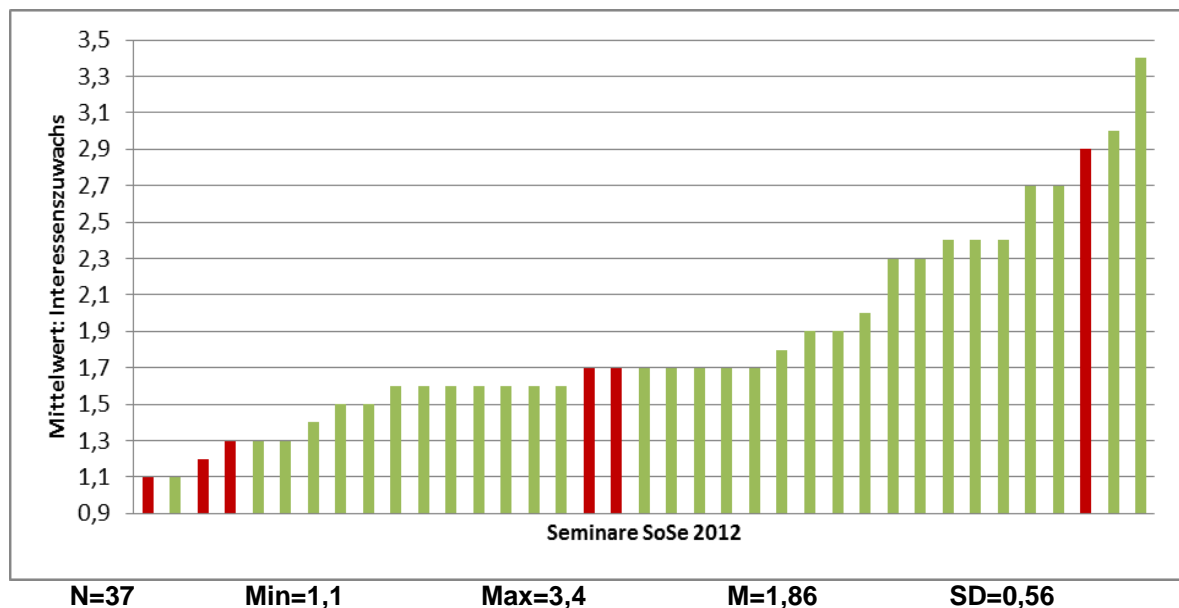
- 1= ++
- 2= +
- 3= 0
- 4= -
- 5= --



### Interessenzuwachs

Die Lehrveranstaltung hat mein Interesse an diesem Thema gesteigert

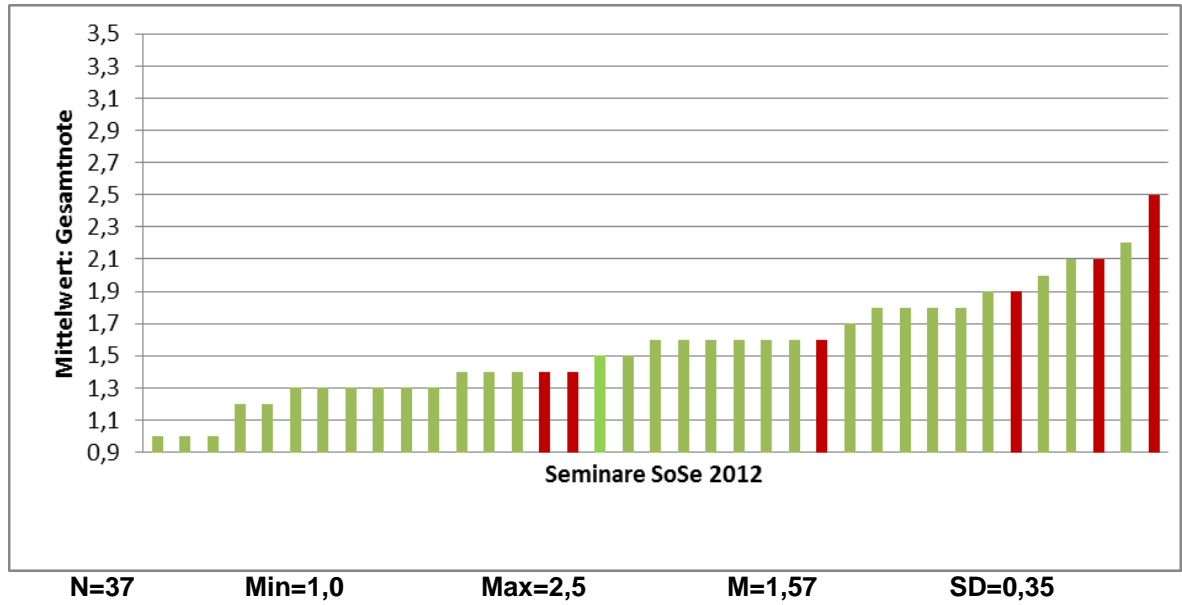
- 1=stimme voll zu
- 2=stimme eher zu
- 3=teils teils
- 4=stimme eher nicht zu
- 5=stimme gar nicht zu



## Gesamtnote

Insgesamt betrachtet gebe ich der Lehrveranstaltung rückblickend folgende Note

- 1=sehr gut
- 2=gut
- 3=befriedigend
- 4=ausreichend
- 5=mangelhaft



## LVE: Vergleichsdiagramme der evaluierten Praktika im SoSe 2012

---

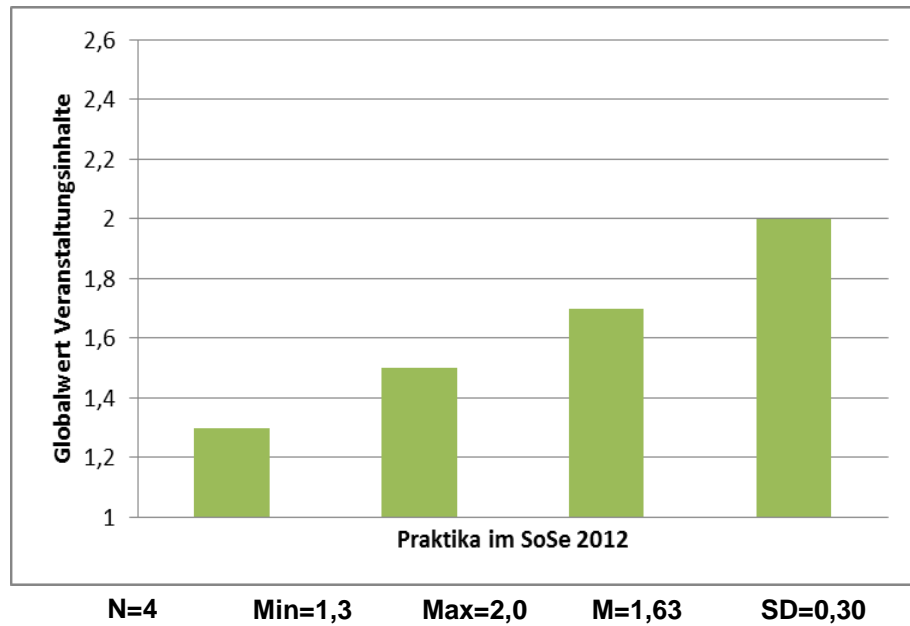
Anzahl angebotener Praktika:	1
Anzahl evaluierter Praktika:	4
Prozentsatz evaluierter Praktika:	

---

### Globalwert Veranstaltungsinhalte

Dieser Wert setzt sich aus verschiedenen Items zu den Veranstaltungsinhalten zusammen

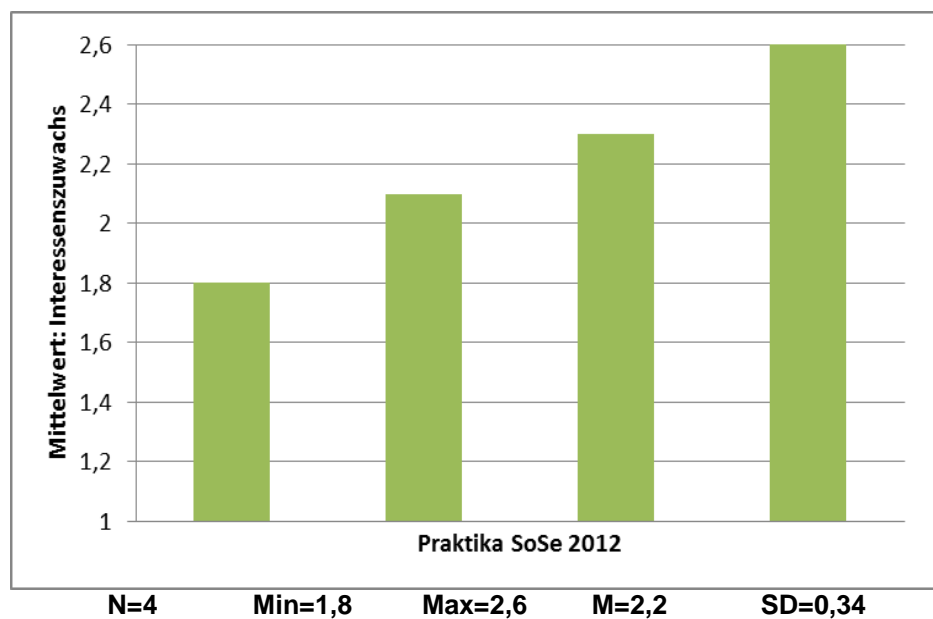
- 1= ++
- 2= +
- 3= 0
- 4= -
- 5= --



### Interessenzuwachs

Die Lehrveranstaltung hat mein Interesse an diesem Thema gesteigert

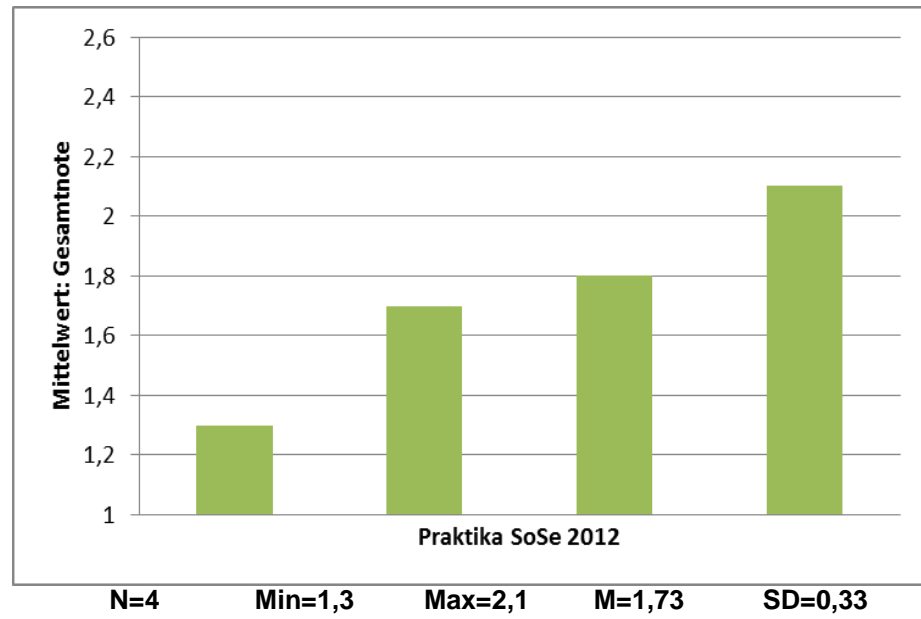
- 1=stimme voll zu
- 2=stimme eher zu
- 3=teils teils
- 4=stimme eher nicht zu
- 5=stimme gar nicht zu



## Gesamtnote

Insgesamt betrachtet gebe ich der Lehrveranstaltung rückblickend folgende Note

- 1=sehr gut
- 2=gut
- 3=befriedigend
- 4=ausreichend
- 5=mangelhaft



## LVE: Vergleichsdiagramme der evaluierten Tutorien im SoSe 2012

---

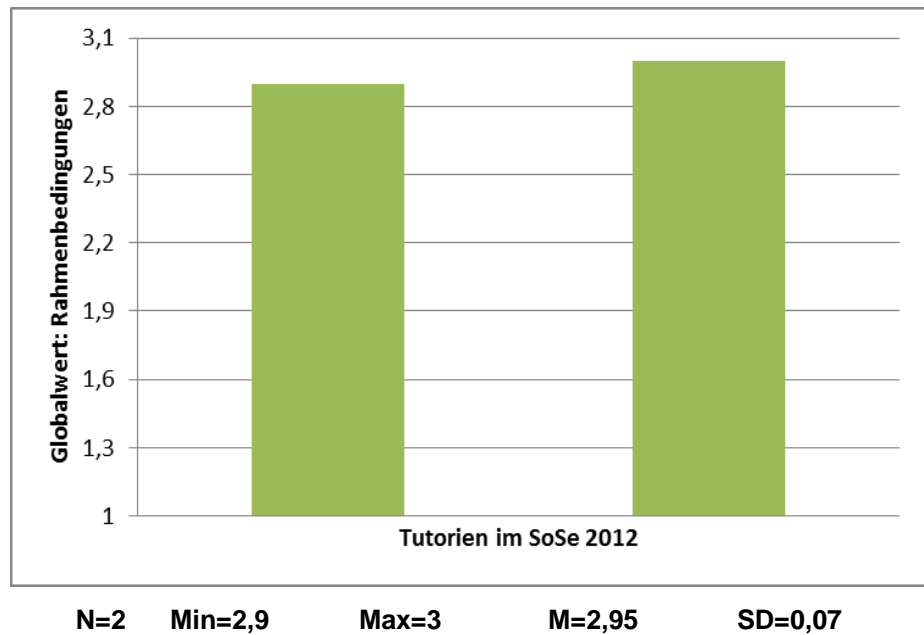
Anzahl angebotener Tutorien:	10
Anzahl evaluierter Tutorien:	2
Prozentsatz evaluierter Tutorien:	20%

---

### Globalwert: Rahmenbedingungen der Tutorien

Beurteilt wurden die Anzahl und Dauer der Sitzungen, die durchschnittliche Teilnehmerzahl und das Format des Tutoriums.

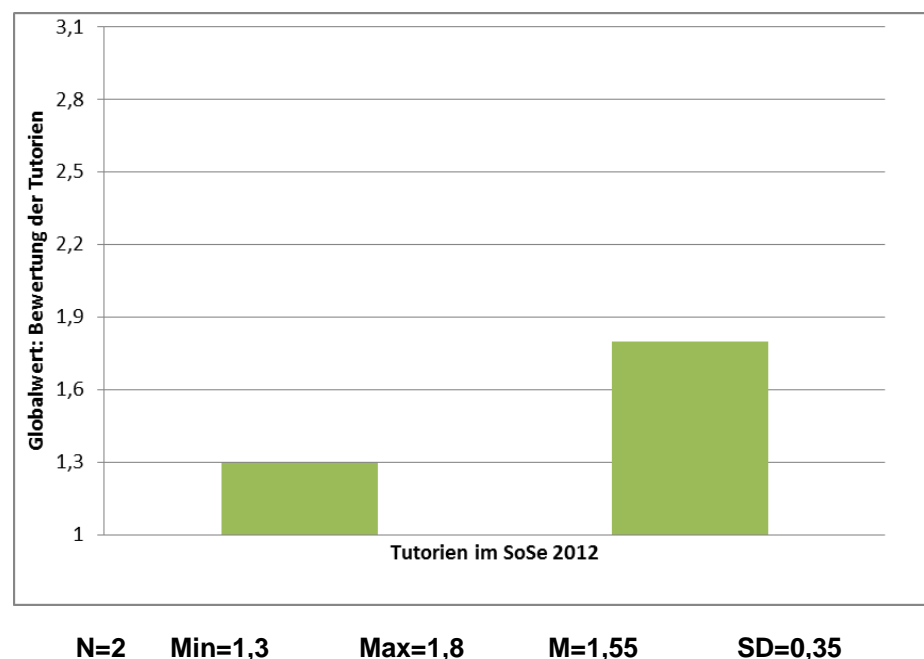
- 1= ++
- 2= +
- 3= 0
- 4= -
- 5= --



### Globalwert: Bewertung der Tutorien

Beurteilt wurden u.a. die fachliche und didaktische Kompetenz des Tutors, seine Motivation und sein Engagement sowie die Betreuung, Feedback und das Verhalten der Tutoriumsteilnehmer.

- 1=stimme voll zu
- 2=stimme eher zu
- 3=teils teils
- 4=stimme eher nicht zu
- 5=stimme gar nicht zu





## Gesamtnote

Insgesamt betrachtet gebe ich der Lehrveranstaltung rückblickend folgende Note

- 1=sehr gut
- 2=gut
- 3=befriedigend
- 4=ausreichend
- 5=mangelhaft

